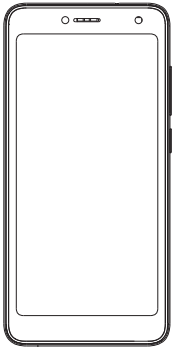


BUZZ 1 Lite

Smartphone

Guide de démarrage rapide



ACE France info@acemobile.fr | www.acemobile.fr

Notice

COPYRIGHT©2018 ACE France

Les informations contenues dans ce manuel ne peuvent être en aucun cas transmises ou reproduites sous quelque forme que ce soit et sans l'autorisation écrite de ACE France

TRADEMARKS

ACE et le logo ACE sont des marques déposées de ACE France.

Information sur le mode d'emploi

Le contenu du manuel est considéré correct quand il est publié. Ce manuel est pour information seulement et peut être modifié sans préavis. Des efforts raisonnables ont été accomplis dans la préparation de ce manuel pour assurer sa précision. La société n'assume aucune responsabilité résultant d'erreurs ou d'omissions dans ce manuel, ou de l'utilisation de l'information contenue dans ce document.

ACE France opère sur une politique de développement continue. ACE France se réserve le droit d'apporter des améliorations, des changements ou des révisions dans la conception d'appareil (téléphone) ou dans l'information contenue dans le manuel sans aucune obligation d'informer les gens de ces révisions et modifications et sans préavis.

Le contenu de ce manuel peut différer de votre appareil (téléphone), selon le logiciel installé, votre carte SIM ou par votre fournisseur de services et sont soumis à modification sans préavis.

Vous pouvez payer des frais supplémentaires pour utiliser les services de données, telles que la messagerie, le téléchargement, la synchronisation automatique, ou utiliser les services de localisation. Pour éviter de payer des frais supplémentaires, et pour plus de détails, veuillez contacter votre fournisseur de services, provider.

1. INFORMATION SUR LA SECURITE DU PRODUIT

Pour votre sécurité

Veuillez lire ce manuel avant d'utiliser l'appareil (téléphone) pour vous assurer d'une utilisation sûre et appropriée.



Eteindre dans les hôpitaux

Veuillez respecter les dispositions ou règlements pertinents. Veuillez éteindre votre appareil (téléphone) à proximité d'équipements médicaux.



Eteindre dans les stations de services

N'utilisez pas le appareil (téléphone) dans les stations-service ou à proximité de combustibles ou de produits chimiques.



Les cartes SIM et SD sont portables

Sortez votre appareil (téléphone), ces parties et ces accessoires hors de la portée des enfants. Les petites pièces pourraient être avalées.



Batterie

Veuillez ne pas détruire ou endommager la batterie, cela peut être dangereux ou causer un incendie. Veuillez ne pas jeter la batterie dans le feu afin d'éviter le danger. Lorsque la batterie ne peut plus être utilisée, veuillez-vous en débarrasser de façon sécuritaire pour préserver l'environnement. Ne tentez pas de démonter la batterie.

Si la batterie ou le chargeur sont endommagés ou usés, veuillez les remplacer avec une batterie de la même marque.



Utiliser un équipement de qualité

Utilisez nos équipements et nos pièces de rechange ACE afin d'éviter les risques.



La sécurité routière avant tout

N'utilisez jamais votre appareil (téléphone) en conduisant et respectez les lois routières. Utilisez les accessoires mains libres si possible.



Interférence

Tout appareil sans fil peut être sujet à des interférences, qui peuvent affecter la performance.



Eteindre dans les avions

Votre appareil (téléphone) peut causer des interférences dans les avions. L'utilisation d'un appareil (téléphone) peut être dangereuse et illégale à bord d'un avion.

Exposition aux radiofréquences

Déclaration générale sur les ondes radio et sur l'énergie RF
Votre appareil (téléphone) contient un émetteur et un récepteur. Lorsqu'il est allumé, il reçoit et transmet de l'énergie RF. Lorsque vous communiquez avec votre appareil (téléphone), le système traite votre appel et contrôle le niveau de puissance auquel votre appareil (téléphone) transmet.

Débit d'absorption spécifique (DAS)

Votre appareil (téléphone) est conçu pour ne pas dépasser les limites d'exposition aux ondes radio fixées par les directives internationales. Ces limites s'appliquent à l'intérieur seulement lorsque vous utilisez la gamme de fréquence de 915-930 MHz. L'appareil possède une isolation renforcée sans partie métallique accessible.

Les directives utilisent une unité de mesure connue sous le nom de "Taux d'absorption spécifique", ou DAS. La limite DAS pour les dispositifs mobile est de 2 W/kg et la valeur maximale du DAS mesurée sur ce modèle est de 1,720 W/kg (utilisation près de l'oreille). Comme décrit un peu plus loin dans ce manuel, il est possible d'utiliser votre appareil (téléphone) sans nécessairement le placer contre l'oreille (kit pionnier, mode mains-libres).

Le DAS est mesuré en utilisant la puissance émise à la plus élevée de l'appareil. Le DAS réel de l'appareil en fonctionnement est généralement inférieur à celui indiqué ci-dessus, c'est en raison de l'adaptation automatique de la puissance d'émission.

Informations de sécurité importantes concernant les rayonnements de radiofréquences (RF)

Pour assurer la conformité aux directives d'exposition RF, l'appareil (téléphone) doit être utilisé à plus de 5mm du corps.

Le non-respect de ces instructions peut entraîner votre exposition aux RF dépassant les limites fixées.

*La valeur DAS la plus élevée pour cet appareil (téléphone) mobile lors d'appels au niveau du corps est 0,763 W/kg. Bien qu'il puisse y avoir des différences entre les niveaux de DAS dans différentes positions, tous ces niveaux sont conformes aux directives et exigences de l'UE pour l'exposition aux ondes radio et aux rayonnements RF.

Limiter l'exposition aux radiofréquences (RF)

Pour les personnes soucieuses de limiter leur exposition aux champs RF, l'Organisation mondiale de la santé (OMS) donne les conseils suivants :

Mesures de précaution : les informateurs scientifiques actuels ne montrent pas la nécessité de prendre des précautions particulières pour l'utilisation des appareils (téléphone). Si des personnes sont inquiètes, elles peuvent choisir de limiter leur propre exposition ou celle de leurs enfants aux radiofréquences en limitant la durée des appels, ou en utilisant des dispositifs «mains libres» pour éloigner l'appareil (téléphone) de la tête et du corps.

De plus amples informations sur ce sujet peut être obtenu à partir de la page d'accueil de l'OMS

<http://www.who.int/mediacentre/factsheets/fs193/fr/>

Déclaration de conformité

Les approbations et les avis suivants sont applicables dans des régions spécifiques comme indiqué.

Nous, ACE France, 17 boulevard national Paris-La Garenne Colombes, France, déclarons par la présente que l'appareil (téléphone) BUZZ 1 Lite est en conformité avec les normes et dispositions des directives.

SAR: EN 50360:2017; EN 50566:2017; EN 62209-1:2016; EN 62209-2:2010; EN 50643:2017

EMC: EN 55032:2015; EN 61000-3-2:2014; EN 61000-3-3:2013; EN 55035:2017; ETSI EN 301 489-1; V2:020107-03; ETSI EN 301 489-17; V2:020107-03; ETSI EN 301 489-19; V2,1:02017-03; ETSI EN 301 489-52; V1,1:02016-11

SAFETY: EN 60950-1:2006+A11; 2009-4A1:2010-A12:2011-A2:2013

RADIO: ETSI EN 301 511; V2:020107-03; ETSI TS 101 010-1; V2:020106-09; ETSI EN 301 908-1; V1,1:1:02016-07; ETSI EN 301 908-2; V1,1:02017-08; ETSI EN 301 328; V2,1:1:02016-11; ETSI EN 301 345; V1,1:02017-03; ETSI EN 301 413; V1,1:02017-06



Protection contre le vol

Votre appareil (téléphone) est identifié par un numéro IMEI (numéro de série de l'appareil (téléphone) indiqué sur l'étiquette de l'emballage et dans la mémoire du produit. Nous vous recommandons de noter le numéro de la première fois que vous utilisez votre appareil (téléphone) en tapant * # 0 # et de le garder dans un endroit sûr. Il peut être demandé par la police ou de votre opérateur si votre appareil (téléphone) est volé. Ce numéro, ou votre appareil (téléphone) mobile pourra être bloqué empêchant une tierce personne de l'utiliser, même avec une autre carte SIM.

Ce symbole sur votre appareil (téléphone), signifie que la batterie et les accessoires en fin de vie doivent être remis aux points de collecte suivants



• Les centres d'élimination des déchets municipaux avec bacs spécifiques à ces équipements.

• Bacs de collecte sur les points de vente.

Les appareils (téléphone) et les chargeurs comportent des éléments polluants pour l'environnement. Certains composants sont récupérés sur des équipements endommagés, et servent comme pièces de rechange.

Dans les pays de l'union européenne

Ces points de collecte sont accessibles gratuitement. Tous les produits avec ce signe doivent être rapportés à ces points de collecte.

Attention concernant les batteries : Ne pas remplacer la batterie par un modèle incompatible, cela pourrait provoquer une explosion. Disposez ensuite la batterie usagée dans les points de collecte spécifiques pour ces produits.

• Utilisez votre appareil (téléphone) seulement avec les batteries, les chargeurs et les accessoires d'origine ACE fournis avec votre appareil (téléphone) dans votre boîte.

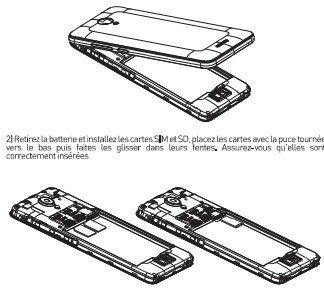
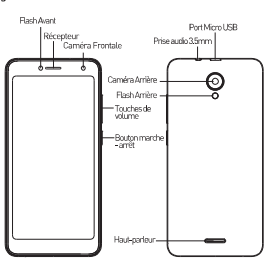
Version de logiciel: A50118_V4.0_20180825

Les mises à jour du logiciel sont fournies par le fabricant pour corriger des bugs et améliorer les fonctions du produit.

Toutes les versions du logiciel publiées par le fabricant ont été vérifiées et conformes aux règles en vigueur.

2. A PROPOS DU TELEPHONE

Vue générale



Installation et retrait des cartes SIM/ carte micro SD

Remarque: la carte SD peut être utilisée comme stockage interne.
Option 1: Centre de Notifications → Appuyez sur l'icône à configurer → Utilisez comme stockage interne → Sauvegarder → Effacer et formater.
Option 2: Paramètres → Stockage → Carte SD → Paramètres de Stockage → Formater comme interne → Effacer et formater.

Remarque: • Ne retirez pas les cartes pendant que l'appareil transfère des données. Cela pourrait entraîner la perte de données ou endommager les cartes et l'appareil.

• Les cartes SIM et les cartes sont de petites pièces. Si vous pliez gardez-les loin des enfants pour éviter d'avaler la carte par accident.

• Veillez ne pas toucher la surface métallique de la carte SIM et SD et éloignez les des champs électromagnétiques pour éviter des données endommagées.

Charger de la Batterie

Chargez la batterie avant de l'utiliser. Connectez le câble USB à l'adaptateur secteur USB, puis branchez l'extrémité du câble USB dans le port USB

4. MISE EN MARCHÉ

Fonction Basique

Allumer le téléphone
Appuyez sur la touche d'alimentation pendant un certain temps pour allumer le téléphone.

Eteindre le téléphone
Appuyez longuement sur la touche d'alimentation jusqu'à ce qu'un menu s'affiche. Choisissez "arrêter" pour éteindre le téléphone.

Réinitialiser le téléphone
Appuyez longuement sur la touche d'alimentation jusqu'à ce qu'un menu s'affiche. Choisissez "Redémarrer" pour réinitialiser le téléphone.

Verrouillez l'écran
Option 1. Appuyez sur la touche d'alimentation pour éteindre l'écran et le verrouiller
Option 2. L'écran se verrouille automatiquement si vous n'utilisez pas le téléphone pendant un moment.

Déverrouiller l'écran
Appuyez sur la touche d'alimentation, puis faites glisser vers le haut pour déverrouiller.

5. COMMUNICATION ET CONNEXION

Passer un appel

- Appuyez sur l'icône du téléphone sur l'écran d'accueil.
- Entrez le numéro de téléphone que vous souhaitez composer.
- Appuyez sur l'icône du téléphone pour composer le numéro que vous avez entré.

Envoyez un message

Vous pouvez utiliser ce téléphone pour échanger des messages texte et des messages multimédia avec d'autres personnes. Les messages du même contact seront regroupés dans une liste de conversations. Ainsi, vous pouvez voir l'historique complet de vos messages avec une personne facilement.

Wi-Fi

Wi-Fi est une technologie de réseau sans fil qui peut fournir un accès internet jusqu'à une distance de 100 mètres, en fonction du routeur Wi-Fi et de votre environnement. Vous pouvez configurer le Wi-Fi comme suit.

Paramètres → Wi-Fi pour l'activer

L'appareil recherche les réseaux WLAN disponibles et affiche les noms de ceux qui sont proches.

Appuyez sur l'un des réseaux répertoriés et entrez le mot de passe, si vous y êtes.

6. INFORMATION SUR LE PRODUIT

Le type de chargeur est A55010C02, la sortie 5Vdc/1.0A. L'appareil est limité à l'utilisation à l'intérieur seulement lorsque vous utilisez la gamme de fréquence de 915-930 MHz.

L'appareil possède une isolation renforcée sans partie métallique accessible.

US	AU	CA	IN	IE	NZ
SG	ZA	GB	FR	BE	CA
CH	AE	BH	DZ	EG	IQ
JO	KW	LB	LY	MA	OM
QA	SA	SD	SV	TN	YE

WWAN	Prend en charge les bandes(MHz)	Puissance maximale:
GSM850	Tx 824-850, Rx 849-895	33dbm
GSM900	Tx 880-915, Rx 925-960	33dbm
GSM1800	Tx 1710-1785, Rx 1805-1880	30dbm
GSM1900	Tx 1850-1910, Rx 1930-1990	30dbm
WCDMA	Band I-Tx 1920-1980, Rx 2110-2170	24dbm
WCDMA	Band VIII Tx 880-915, Rx 925-960	24dbm

WWAN	Fréquence(MHz):	Puissance maximale:
WLAN	2412-2472	17dbm
BT	Fréquence(MHz):	Puissance maximale:
	2412-2472	8dbm

7. NOTES ET AVERTISSEMENTS

Avertissements opérationnels

INFORMATIONS IMPORTANTES SUR LE FONCTIONNEMENT SECURISE ET EFFICACE.

Lisez ces informations avant d'utiliser votre appareil (téléphone). Pour un fonctionnement sécurisé et efficace de votre appareil (téléphone), il est important d'observer ces consignes :

Atmosphères potentiellement explosives

Eloignez votre appareil (téléphone) lorsque vous êtes dans des endroits avec une atmosphère explosive, telles que les zones de carburant (stations-services), entrepôt de carburant ou de produits chimiques, les zones de dynamite et les zones à proximité de détecteurs électroniques, ou des zones où il y a des produits chimiques ou des particules flottes que les poudres métalliques, les scories et la poussière dans l'air.

Interférence aux appareils électroniques médicaux et personnels

La plupart des équipements électroniques sont protégés contre les signaux RF. Toutefois, certains appareils ne sont pas protégés de ces signaux, pensez à éteindre votre appareil (téléphone) dans les zones à risque

Sécurité Audio

Cet appareil (téléphone) est capable à produire de forts bruits qui pourraient nuire à votre audition. Lorsque vous utilisez la fonction haut-parleur, il est recommandé de placer votre appareil (téléphone) sur une distance de votre oreille.

Autres périphériques multimédia, hôpitaux

Si vous utilisez n'importe quel appareil médical personnel, consultez le fabricant de votre appareil pour déterminer s'il est protégé contre l'énergie RF externe.

Vous êtes responsable de l'utilisation de ces établissements de soins et de santé s'il est nécessaire. Les hôpitaux et les établissements de soins peuvent utiliser des appareils pouvant être sensibles à l'énergie RF externe.

Spécifications sur la manipulation et l'utilisation de produit

Si vous utilisez n'importe quel appareil médical personnel, consultez le fabricant de votre appareil pour déterminer s'il est protégé contre l'énergie RF externe.

Vous êtes responsable de l'utilisation de ces établissements de soins et de santé s'il est nécessaire. Les hôpitaux et les établissements de soins peuvent utiliser des appareils pouvant être sensibles à l'énergie RF externe.

Vous devez toujours éteindre votre appareil (téléphone) lors son utilisation est interdite. L'utilisation de votre appareil (téléphone) est sujette aux mesures de sécurité conçues pour protéger les utilisateurs et leur environnement.

• Traitez votre appareil (téléphone) et ses accessoires toujours avec soin et gardez-les dans un endroit propre et à l'abri de la poussière.

• N'exposez pas votre appareil (téléphone) ou ses accessoires aux flammes nues ou aux produits du tabac allumés.

• N'exposez pas votre appareil (téléphone) ou ses accessoires aux liquides, ou à forte humidité.

• Ne faites pas tomber, ni jeter ni essayer de plier votre appareil (téléphone) ou ses accessoires.

• N'utilisez pas de produits chimiques abrasifs, de dissolvants de nettoyage, ou d'alcool pour nettoyer l'appareil ou ses accessoires.

• N'essayez pas de démonter l'appareil (téléphone) ou ses accessoires; uniquement un personnel autorisé doit le faire.

N'exposez pas votre appareil (téléphone) ou ses accessoires à des températures extrêmes, inférieures à 0°C, et supérieures à 40°C.

En raison du matériel utilisé, le produit doit être connecté à un interface USB de votre appareil (téléphone) ou supérieur. La connexion à l'USB appuie USB d'interface (port) est interdite. L'adaptateur doit être installé près de l'équipement et doit être facilement accessible.

La Batterie

Votre appareil (téléphone) inclut une batterie interne en lithium-ion polymère. Veuillez noter que l'utilisation de certaines données applications peut mener à forte utilisation de la batterie et peut requièrer de la recharge fréquemment. Toute disposition de l'appareil (téléphone) ou de la batterie doit se conformer aux lois et règlements relatifs aux batteries en lithium-ion polymère.

ATTENTION, RISQUE D'EXPLOSION SI LA BATTERIE EST REMPLACÉE PAR UN MODÈLE DE BATTERIE INCORRECT. JETEZ LES BATTERIES USAGÉES CONFORMÉMENT AUX INSTRUCTIONS

Les produits défectueux ou endommagés

Ne pas tenter de démonter l'appareil (téléphone) ou ses accessoires. Seulement un personnel qualifié doit réparer ou entretenir l'appareil (téléphone) ou ses accessoires. Si votre appareil (téléphone) ou ses accessoires ont été submergés dans l'eau, perforés, ou ont subi une chute grave, n'utilisez-les pas jusqu'à ce que vous ayez pris à vérifier dans un centre de service autorisé.

ACE France 17 boulevard national Paris-La Garenne Colombes, France